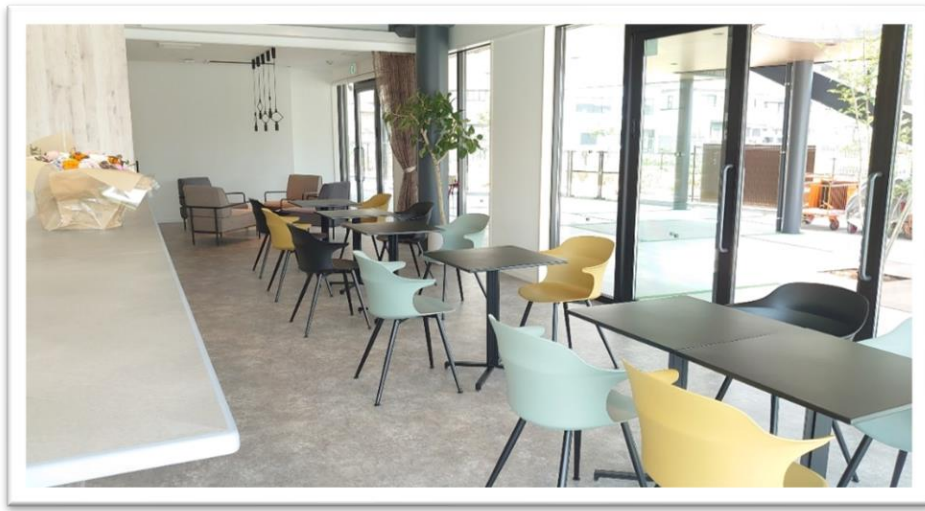


いままでにないデイサービスを
山戸
デイサービスセンター



山戸デイサービスセンター



併設 Cafe

施設概要

地域密着型通所介護 山戸デイサービスセンター

- 定員 18名
 - 営業時間 9:15~16:30
 - 営業日 月~金(祝日営業)
 - 定休日 土・日・年末年始
 - 送迎エリア 勝原区、大津区、網干区、余部区、広畑区
- ※送迎範囲の詳細は TEL にてお問合せください。

〒671-1214
姫路市勝原区山戸 210-1
〈KATSUHARATERRACE 1F〉
TEL 079-240-8396
FAX 079-240-8397

ご見学随時受付中
お気軽にお電話ください



最新鋭リハビリ機器

スペースワンダー導入！！

ひとりで動ける喜び！！！！



まるで宇宙遊泳

ゴムの弾力で負荷を軽減

だから私でも自由に動ける

このような方にお勧めです

- ◆ 関節の痛みで運動をあきらめていた方
- ◆ 退院後、リハビリを継続しながら在宅生活を望まれる方
- ◆ 変形性膝関節症、脊柱管狭窄症、大腿骨骨折など整形疾患の方
- ◆ 脳梗塞などの脳血管疾患の方
- ◆ 運動量の低下、身体機能の低下などの廃用症候群の方

※上記事項はあくまでも目安です。詳しくはご相談ください

1日のスケジュール

お迎え

専用車でご自宅までお迎え

9:15

◆朝のご挨拶

◆体調確認

血圧・脈拍・検温等

9:45

◆準備体操

10:00

◆個別機能訓練

スペースワンダー
マシントレーニング
運動療法等



◆入浴

11:45

◆口腔体操

12:00

◆昼食 & 休憩

口腔ケア

13:15

◆レクリエーション

認知機能維持ゲーム
脳トレーニングプリント
趣味活動



◆個別機能訓練

スペースワンダー
マシントレーニング
運動療法等

15:00

◆おやつタイム

16:00

◆整理体操

◆帰りのご挨拶

16:30

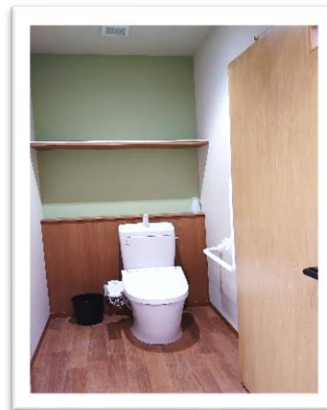
◆ご自宅へ出発

理学療法士が個々のADLにあった
リハビリスケジュールを提案します

施設紹介



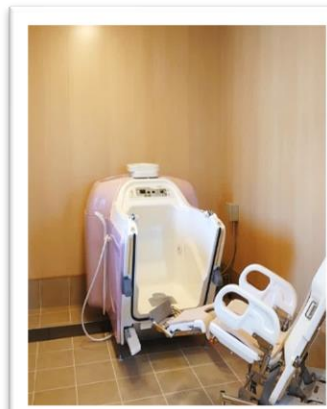
リハビリマシン



トイレ



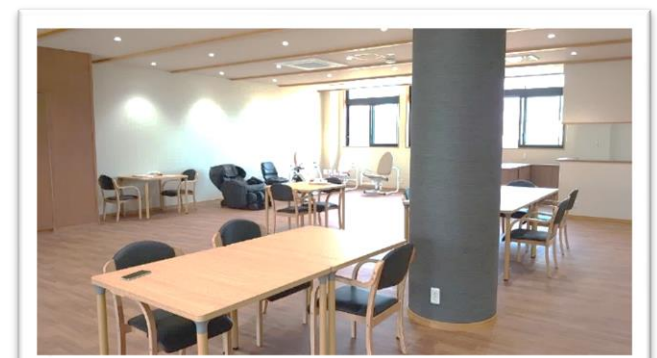
車椅子用トイレ



機械浴



一般浴



ダイニングルーム